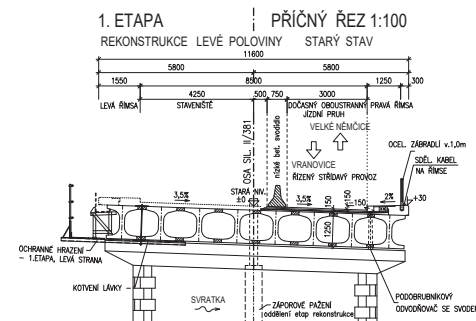
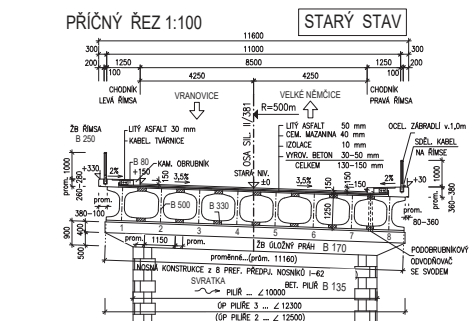


POSTUP VÝSTAVBY



POSTUP REKONSTRUKCE Most ev.č. 381-006

OPRAVA MOSTU ev.č. 381-006 ZAHŮJNĚ REKONSTRUKCI MOSTOVKY, MOSTNÍHO SVRŠKU A VYBAVENÍ. PŘI REKONSTRUKCI JE ZACHOVÁNA PREFABRIKOVANÁ NOSNÁ KONSTRUKCE Z PROSTÝCH NOSNÍKŮ I-42 VČETNĚ STÁVAJÍCÍHO LOŽENÍ NA NEPŘEVÝŠNÝCH LOŽISKÁCH. NK JE ZESÍLEN VYŽIŽENOU SPRAŽNOU BETONOVOU DESKOU. PŘI KOMPLETNÍ VÝMĚNĚ PŘÍSLUŠENSTVÍ A VOZOVKOVÝCH VRSTEV DOCHÁZÍ KE ZMĚNĚ PŘÍČNÉHO USPOŘÁDÁNÍ MOSTU. LEVÝ CHODNÍK JE VYPUŠTĚN, ŘÍMSA JE ZOŽENA. NA PRAVÉ STRANĚ JE SITUOVÁN VEŘEJNÝ CHODNÍK, PRAVÁ ŘÍMSA JE ROZŠÍŘENA. SPODNÍ STAVBA JE UPRAVENA, ČÁSTEČNĚ JSOU SANOVÁNY BETONOVÉ POKRYVY.

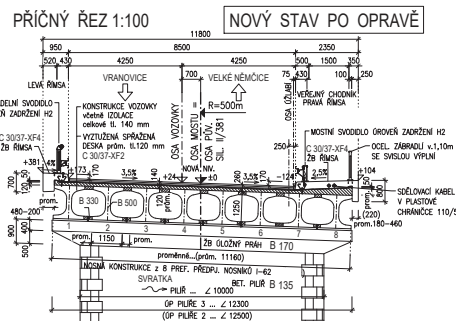
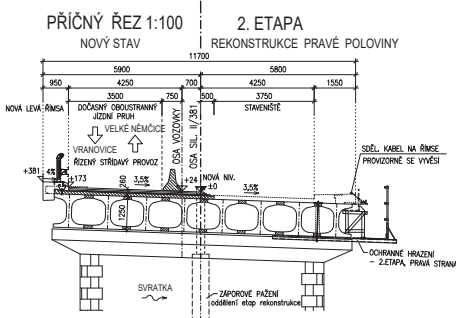
REKONSTRUKCE JE PROVÁDĚNA PO POLOVNÝCH MOSTU VE 2 ETAPÁCH. PŘI STAVBĚ JE ZAJIŠTĚN DOČASNÝ, STŘÍDAVÝ, SILNIČNÍ PROVOZ VE SMĚRU VRANOVICE – VELKÉ NĚMČICE NA ZOŽENÝCH JÍZDNÍCH PRUŽÍCH.

POSTUP REKONSTRUKCE podle předpokladů projektu:

- Přípravné práce
- ZABEZPEČENÍ PROVOZU BĚHEM STAVBY – DOPRAVNĚ INŽ. OPATŘENÍ
- VYTÝČENÍ A ZABEZPEČENÍ STÁVAJÍCÍCH INŽ. SÍTÍ

- 1. ETAPA (Levá polovina mostu)
- ZŘÍZENÍ PAŽICÍCH STĚN ZA OPERAMI PRO ODDĚLENÍ ETAP REKONSTRUKCE PO POLOVNÝCH MOSTU
- OSAZENÍ NÍŽKÉHO BET. SVOVODILA PRO VYMEZENÍ A ZABEZPEČENÍ PRACOVNÍSTE A JÍZDNÍHO PRUHU V 1. ETAPĚ
 - OTEŽENÍ ČÁSTI STARÉ VOSOVKY, ODRNĚNÍ ZEMLÍ PRÁCE A VÝKOPY ZA OPERAMI
- ZŘÍZENÍ OCHRANNÉHO HRAZENÍ NA LEVÉ STRANĚ
- DEMONTÁŽ STÁVAJÍCÍHO LEVÉHO ZABRÁDLÍ
- ODSTRANĚNÍ LITÉHO ASFALTU NA STAV. LEVÉM CHODNÍKU
- ODBOURÁNÍ PŮV. KAMENNÉHO OBRUBNÍKU
- ODBOURÁNÍ ŽB LEVÉ ŘÍMSY, KABELOVÝCH TVÁRNIC A VÝPLŇOVÉHO BETONU
- VYBOURÁNÍ PŮVODNÍCH DILATAČNÍCH ZÁVĚRŮ NA LEVÉ POLOVINĚ
- ODFRÉZOVÁNÍ VRSTEV ASFALTOBETONOVÉ VOSOVKY VČETNĚ IZOLACE NA LEVÉ STRANĚ
- ODSTRANĚNÍ STARÉHO VYROVNÁVACÍHO BETONU NA LEVÉ STRANĚ DO ODRNĚNÍ HORNÍHO POKRYHU NK Z NOSNÍKŮ
- NOVÉ SMĚROVÉ A VÝSKOVÉ ZAMĚŘENÍ POLOVINY MOSTU, NÁSLEDNĚ VYHODNOCENÍ A POROVÁNÍ S PROJEKTEM
- PŘÍPADNÁ KOREKCE TVARU A VÝŠEK, ÚPRAVA NÍŽKÉ REKONSTRUKOVANÉHO OSEKU KOMUNIKACE
- ODBOURÁNÍ STARÝCH ZÁVĚRNÝCH ZIDEK OBŮ OPER A ČÁSTI STAV. GLOŽNÝCH PRÁHŮ (dle příl. 8)
- ROZŠÍŘENÍ GLOŽ. PRÁHŮ NA PODKLADNÍM BETONU, ČÁSTEČNĚ VYŽIŽENÍ A BETONÁŽ DO ODRNĚNÍ PRAC. SPÁRY
- PŘÍKOTVENÍ, VYŽIŽENÍ A POSTUPNÁ BETONÁŽ NOVOHO VYROVNÁVACÍHO BETONU PO POLOH V 1. ETAPĚ (příl. 9)
- PŘÍKOTVENÍ, VYŽIŽENÍ A BETONÁŽ KONCOVÝCH ČEL U OPER DO ODRNĚNÍ KAPES PRO DIL. ZÁVĚR (dle příl. 9)
- POLOŽENÍ IZOLAČNÍCH VRSTEV MOSTOVKY VČETNĚ OCHRANY IZOLACE
- KOTVENÍ, VYŽIŽENÍ A BETONÁŽ ŽB LEVÉ ŘÍMSY PO JEDNOTLIVÝCH ÚSEKCH
- ÚPRAVA KAPES PRO JEDNOTLIVÉ DILATAČNÍ ZÁVĚRY
- DOVYŽIŽENÍ A VYBETONOVÁNÍ ZÁVĚRNÝCH ZIDEK ROZŠÍŘENÝCH OPER DO ODRNĚNÍ KAPES PRO DZ (dle příl. 9)
- OSAZENÍ LEVÉ ČÁSTI JEDNOTLIVÝCH DIL. ZÁVĚRŮ, DOBETONOVÁNÍ KAPES ZÁVĚRŮ
- TĚSNĚNÍ PRACOVNÍCH A DILATAČNÍCH SPÁR JEDNOTLIVÝCH OSEKŮ LEVÉ ŘÍMSY
- VYBETONOVÁNÍ PODKLADNÍHO BETONU A POLOŽENÍ RUBEVÉ DRENÁŽE ZA OPERAMI
- DOPRAVNÍ A ZAJEVNĚNÍ ŠTERKOPRISPOVICHÉHO ZASTUPY ZA OPERAMI
- VYBETONOVÁNÍ ČÁSTI PŘECHODOVÉHO KULINU ZA OPERAMI NA LEVÉ STRANĚ
- OSAZENÍ ZABRÁDLÍHO SVOVODILA NA LEVÉ ŘÍMSĚ
- POLOŽENÍ LOŽNÉ A NÁSLEDNĚ VYŽIŽENÍ NOVE ASFALTOBETONOVÉ VOZOVKY V LEVÉ ČÁSTI MOSTU
- TĚSNÍCÍ ZÁJIKY U OBRUB NA LEVÉ STRANĚ

- II. ETAPA (Pravá polovina mostu)
- PŘEMÍSTĚNÍ NÍŽKÉHO BET. SVOVODILA NA LEVOU OPRAVENOU STRANU MOSTU
- DOPRAVNÍ OPATŘENÍ PRO ZABEZPEČENÍ DOČASNÉHO SILNIČNÍHO PROVOZU NA LEVÉ STRANĚ
- ZŘÍZENÍ OCHRANNÉHO HRAZENÍ NA PRAVÉ STRANĚ
- PROVIZORNÍ PŘELOŽENÍ SĎELOVACÍHO KABELU Z ŘÍMSY NA POMOCNOU KONSTRUKCI



Pokračování II. ETAPA

- OSTATNÍ STAVEBNÍ ČINNOSTI PŘI REKONSTRUKCI 2. POLOVINY MOSTU MA ANALOGICKÝ, SHODNÝ POSTUP JAKO V 1. ETAPĚ.
- NAVÍC JSOU PROVEDENY TYTO STAVEBNÍ PRÁCE:
- VYBOURÁNÍ STARÝCH ATYPICKÝCH ODVOĐOVACŮ VČETNĚ SVOVŮ
- PŘELOŽENÍ SĎELOVACÍHO KABELU DO CHRÁNKY V PRAVÉ ŘÍMSĚ
- OSAZENÍ NOVÝCH MOSTNÍCH ODVOĐOVACŮ SE SKLÝPMI SVOVŮ U OBRUBY PRAVÉ ŘÍMSY
 - OSAZENÍ ODVOĐOVACÍCH TRUBEK PRO ODVOĐOVÁNÍ IZOLACE
- ODVOĐOVACÍ ZÁJEK U OBRUBY PRAVÉ ŘÍMSY
- ODVOĐOVÁNÍ DUTIN MEZI NOSNÍKY, TĚ. ODV. TRUBEKY DO DOLNÍCH SPAR (6 2 ks v každé dutině jednotl. polí)
- OSAZENÍ MOSTNÍHO SVOVODILA DO LICE OBRUBY PRAVÉ ŘÍMSY
- OSAZENÍ NOVOHO MOSTNÍHO OCELOVÉHO ZABRÁDLÍ

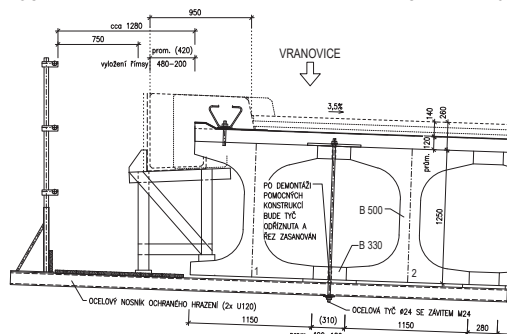
Dokonačovací práce

- OPRAVY A DOKONČENÍ VOZOVKY ZA OPERAMI, NAVAŽENÍ NA STÁVAJÍCÍ NEOPRAVOVANÉ OSEKY SILNICE II-381
- NAVAŽENÍ SILNIČNÍCH SVOVODIL ZA MOSTEM
- SANACE POKRYVŮ A NEZBYTNÉ OPRAVY STÁVAJÍCÍ SPODNÍ STAVBY
- POTŘEBNÉ TERÉNNÍ OPRAVY
- ZŘÍZENÍ ZPEVNĚNÉ REVIZNÍ STEŽKY U OBŮ OPER
- DOKONČOVACÍ PRÁCE, ÚVEDENÍ STAVENÍŠTĚ DO PŮVODNÍHO STAVU PRO PŘEDÁNÍ STAVBY INVESTORŮ

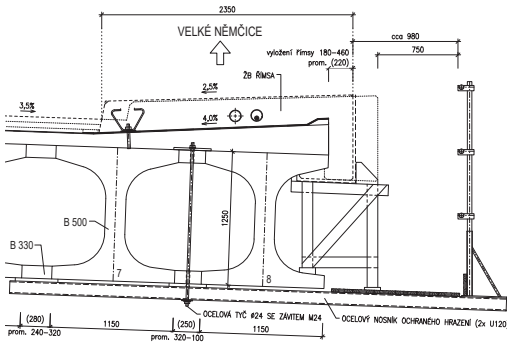
POZNÁMKY

KONKRETNÍ TYP POMOCNÝCH KONSTRUKCÍ – OCHRANNÉ HRAZENÍ, OCHRANNÉ KONSTRUKCE ZAMEZUJÍCÍ PADU PŘEDMĚTŮ DO VODY, PONTON PRO PŘÍSTUP K PODLEDU NOSNÉ KONSTRUKCE VE 2. POLI AP. JSOU VĚDÍ ZHOTOVITELÉ STAVBY. KONSTRUKCE LEŠENÍ A JENHO DEMONTAVATELNOST BUDE V SOULADU S PŮVODNÍM A HAVARIJNÍM PLÁNEM. NA TYTO PRÁCE BUDE ZPRACOVÁN TEP A TEPŘ DODAVATELE.

OCHRANNÉ HRAZENÍ + BEDNĚNÍ LEVÁ ŘÍMSA - PŘÍČNÝ ŘEZ 1:25



OCHRANNÉ HRAZENÍ + BEDNĚNÍ PRAVÁ ŘÍMSA PŘÍČNÝ ŘEZ 1:25



| | |
|-------------------------|--|
| AKCE: | II/381 Velké Němčice, most ev.č. 381-006 |
| OBJEDNATEL DOKUMENTACE: | Správa a údržba silnic Jihomoravského kraje, příspěvková organizace Žerotínova náměstí 449/3 602 00 Brno |
| ZHOTOVITEL DOKUMENTACE: | PRIS PROJEKČNÍ KANCELÁŘ PRIS spol. s r. o. OŘOVÁ 20, 625 00 BRNO |

C SO 201

| | |
|-----------------------|-------------------------------|
| SOUHRNNÝ SYSTÉM | : S-MK |
| VÝKON SYSTÉM | : Bp |
| VEDOUcí PROJEKTANT | Ing. Martin REHULKA |
| ZODPOVĚDNÝ PROJEKTANT | Ing. Zdeněk NEUDERT |
| VYPRACOVAV | Ing. Zdeněk NEUDERT |
| KONTROLOVAL | Ing. JIŘ ŠRUBAR |
| KRAJ | JIHOMORAVSKÝ |
| OBJEDNATEL | SUS Jihomoravského kraje p.o. |
| DATUM | 04/2019 |
| FORMÁT | A4 |
| MĚŘÍTKO | 1:100 |
| ÚČEL | DSP/DPS |
| ČÍS. ZAKÁZKY | 18003 |
| ARCHIVNÍ ČÍS. | C201_10_P08.049 |
| ČÍS. SOUPRAVY | PŘÍLOHA |
| NÁZEV PŘÍLOHY | POSTUP VÝSTAVBY |
| | 10 |